



Incautaciones de Drogas en Centros de Atención Institucional del Sistema Penitenciario Costarricense

Anuario Estadístico 2017

Procesado por:
MBA.Carlos García Vargas
Estadístico
cgarcia@icd.go.cr
Editado por:
MBA.Carlos García Vargas

Unidad de Información y Estadística Nacional sobre Drogas
Instituto Costarricense sobre Drogas

Más información en

<http://www.icd.go.cr>

©2018

Presentación

La Unidad de Información y Estadística del Instituto Costarricense sobre Drogas tiene el agrado de presentar el informe *“Incautaciones de droga en Centros de Atención Institucional del Sistema Penitenciario Costarricense. Anuario Estadístico 2017”*.

El objetivo primordial de este estudio, consiste en brindar información a las autoridades competentes sobre la disponibilidad y el volumen de los tipos de drogas que se trafican a lo interno de cada centro penal a fin de que se elaboren propuestas y acciones en la atención y prevención del consumo y del tráfico en aras de propiciar mejores condiciones de seguridad y convivencia en la población privada de libertad ya de por sí agobiada por un entorno difícil.

La información contenida en este estudio da seguimiento a las cifras presentadas sobre la misma temática, con datos del año 2016, que se publicó por parte del ICD en el año 2017 con el fin demostrar datos actualizados, busca establecer comparaciones y tendencias en el tiempo sobre la dinámica del narcotráfico a lo interno de los recintos penitenciarios. El consumo de drogas en los centros penitenciarios es un tema de vital importancia ya que afecta la salud no solo de quienes consumen las sustancias sino también de aquellas que no lo hacen, particularidad que afecta la dinámica de convivencia de la población durante su estancia en la cárcel.

En los últimos años el problema carcelario se ha ido agravando: el elevado hacinamiento, el consumo de drogas, la violencia producto de la dinámica del tráfico de drogas lo que sumado a los escasos recursos con que cuenta la instancia de la administración penitenciaria (donde en la mayoría de los casos las soluciones paliativas se anteponen a la solución integral) hacen que los recintos penitenciarios cumplan una función meramente de privación de libertad y el esfuerzo de rehabilitación social se diluya.

El sistema de información PENSTAT, desde el año 2016, ha dotado de registros actualizados en cada centro penal sobre los eventos que involucran incautaciones de droga en operativos realizados por la Policía Penitenciaria. Explorar un problema sin información no brinda soluciones efectivas y por eso este anuario pretende orientar la toma de decisiones en la materia.

Esperamos que este documento sea de mucha utilidad.

INDICE DE CUADROS

Cuadro N° 1.Sobrepoblación en el Sistema Penitenciario, según Programa y Centro de Atención.2017	8
Cuadro N° 2. Eventos registrados por incautaciones de drogas en los Centros Penitenciarios de Nivel Institucional según Centro Penal. Año 2017	12
Cuadro N° 3. Eventos registrados por incautaciones de drogas en los Centros Penitenciarios de Nivel Institucional según Centro Penitenciario por día de ocurrencia. Año 2017	14
Cuadro N° 4. Distribución de personas relacionadas con decomisos por droga en los Centros Penitenciarios de Nivel Institucional según sexo. Año 2017	16
Cuadro N° 5. Cantidad de personas relacionadas con decomisos por droga en los Centros Penitenciarios de Nivel Institucional según tipo de persona por sexo. Año 2017	17
Cuadro N° 6. Cantidad de personas relacionadas con decomisos por droga en los Centros Penitenciarios de Nivel Institucional según nacionalidad. Año 2017	19
Cuadro N° 7. Cantidad de droga decomisada en los Centros Penitenciarios según tipo de droga. Comparativo 2016-2017	20
Cuadro N° 8. Cantidad decomisada de drogas en los Centros Penitenciarios según tipo de droga, por tipo de evento.....	20
Cuadro N° 9.Tasa de incautación de marihuana por cada 100 privados de libertad, según centro. 2017	24
Cuadro N° 10. Tasa de incautación de crack por cada 100 privados de libertad, según centro. 2017	24
Cuadro N° 11. Tasa de incautación de cocaína por cada 100 privados de libertad, según centro. 2017	25
Cuadro N° 12. Precios de drogas en centros penitenciarios, según tipo de droga y presentación.....	26
Cuadro N° 13. Valor económico de las drogas incautadas en los Centros Penitenciarios, según tipo de droga, tipo de presentación y precio. Año 2017 (cifras en colones).....	27
Cuadro N° 14. Valor económico de las drogas incautadas en los Centros Penitenciarios, según tipo de droga, tipo de presentación y precio. Comparativo 2016-2017	28

INDICE DE GRAFICOS

Gráfico N° 1. Sobrepoblación relativa del Sistema Penitenciario, según Centro de Atención Institucional. Comparativo 2016-2017.....	9
Gráfico N° 2. Eventos registrados por incautaciones de drogas en los Centros Penitenciarios de Nivel Institucional según mes de ocurrencia. Año 2017. N=4 416.....	10
Gráfico N° 3. Eventos registrados por incautaciones de drogas en los Centros Penitenciarios de Nivel Institucional según tipo de evento. Año 2017	11
Gráfico N° 4. Eventos registrados por incautaciones de drogas en los Centros Penitenciarios de Nivel Institucional según día de ocurrencia. Año 2017	13
Gráfico N° 5. Decomisos registrados por drogas según tipo de persona. Año 2017 N=2424	15
Gráfico N° 6. Distribución de personas relacionadas con decomisos por droga en los Centros Penitenciarios de Nivel Institucional según sexo. Año 2017	16
Gráfico N° 7. Distribución de personas relacionadas con decomisos por droga en los Centros Penitenciarios de Nivel Institucional según grupo de edad. Año 2017	17
Gráfico N° 8. Distribución de personas relacionadas con decomisos por droga en los Centros Penitenciarios de Nivel Institucional según grupo de edad por sexo. Año 2017	18
Gráfico N° 9. Cantidad de cocaína decomisada en los Centros Penitenciarios según mes. Año 2017	21
Gráfico N° 10. Cantidad de piedras de crack decomisado en los Centros Penitenciarios según mes. Año 2017	22
Gráfico N° 11. Cantidad de marihuana decomisada en los Centros Penitenciarios según mes. Año 2016.....	23
Gráfico N° 12. Valor total de las incautaciones de marihuana, según año.	29
Gráfico N° 13. Valor total de las incautaciones de cocaína, según año.	29
Gráfico N° 14. Valor total de las incautaciones de crack, según año.	30

Glosario

- **Niveles de Atención:** Dentro de los aspectos generales del reglamento del Sistema Penitenciario costarricense en el artículo 33 (Decreto Ejecutivo N° 40849-JP) establece; “los niveles de atención del sistema penitenciario nacional que agrupan diversos centros penitenciarios, oficinas especializadas y Unidades de Atención Integral, de acuerdo con criterios diferenciados para el desarrollo de la custodia y atención de la población asignada.
En razón de las particularidades de las poblaciones que se atienden en el sistema penitenciario nacional, la Dirección General de Adaptación Social contará con los siguientes niveles de atención:
 - a) Nivel de Atención Institucional;
 - b) Nivel de Atención a la Población Penal Juvenil;
 - c) Nivel de Atención a la Mujer;
 - d) Nivel de Atención a la Población Adulta Mayor;
 - e) Nivel de Unidades de Atención Integral;
 - f) Nivel de Atención Semi-institucional; y
 - g) Nivel de Atención en Comunidad”
- **Nivel de Atención Institucional (Artículo 36):** “atiende y custodia a la población adulta a la orden de autoridad jurisdiccional con medida cautelar de prisión preventiva, personas sujetas a procesos de extradición y población sentenciada. Su principal característica es la contención física y la atención profesional de las personas ahí ubicadas.
Este nivel institucional es responsable de la recepción directa de las personas sujetas al cumplimiento de las penas y medidas privativas de libertad dictadas por las autoridades jurisdiccionales”.
- **Nivel de Atención a la Población Penal Juvenil (Artículo 37):** El Nivel de Atención a la Población Penal Juvenil atiende, custodia y controla el plan de ejecución penal de las personas sometidas a la justicia penal juvenil. También, le corresponde asegurar el cumplimiento de la detención provisional y las sanciones penales juveniles, garantizando la integridad física, moral y emocional de su población, promoviendo su desarrollo personal y sentido de la responsabilidad para facilitar su inserción en el ámbito comunitario, mediante la participación interinstitucional y de órganos de apoyo.

- **Evento:** Acontecimiento en el cuál se encuentra involucrada alguna droga.
- **Hallazgo:** Evento en el cual alguna presunta droga es encontrada sin que se pueda asociar una persona física al acontecimiento.
- **Decomiso - Actividad preventiva:** Hecho en el que alguna presunta droga es decomisada a un consumidor sin que exista un hecho punible de por medio simplemente la tenencia per se.
- **Decomiso -Actividad represiva:** Hecho en el que alguna presunta droga es decomisada a una persona claramente identificada ya sea por suministro/venta, transporte, fabricación o almacenamiento.

Resultados

1. Población¹ recluida en el Sistema Penitenciario Nacional y nivel de sobrepoblación

Cuadro N° 1. Sobrepoblación en el Sistema Penitenciario, según Programa y Centro de Atención. 2017

Programa y Centro de Atención	Capacidad Real	Total Población*	Sobrepoblación absoluta	Sobrepoblación relativa
Total Programa Institucional	9241	13512	4271	46,2%
C.A.I. San José: Centro de Atención Institucional de San José	668	839	171	25,6%
C.A.I. Vilma Curling Rivera	662	528	-134	-20,2%
C.A.I. Gerardo Rodríguez Echeverría	535	1197	662	123,7%
C.A.I. Adulto Mayor	161	164	3	1,9%
C.A.I. La Reforma	2268	3120	852	37,6%
C.A.I. San Rafael: Centro de Atención Institucional Luís Paulino Mora Mora	704	1040	336	47,7%
C.A.I. San Carlos: Centro de Atención Institucional Nelson Mandela	347	820	473	136,3%
C.A.I. Limón: Centro de Atención Institucional Marcus Garvey	488	673	185	37,9%
C.A.I. Pococí: Centro de Atención Institucional Carlos Luís Fallas	810	1253	443	54,7%
C.A.I. Roble, Puntarenas: Centro de Atención Institucional Puntarenas	598	959	361	60,4%
C.A.I. Calle Real, Liberia: Centro de Atención Institucional Liberia	890	1154	264	29,7%
C.A.I. Pérez Zeledón: Centro de Atención Institucional Antonio Bastida de Paz	814	1254	440	54,1%
C.A.I. Cartago: Centro de Atención Institucional Cartago	296	511	215	72,6%
Total Programa Penal Juvenil	388	240	-148	-38,1%
Centro Formación Juvenil Zurquí	236	98	-138	-58,5%
Centro Adulto Joven	152	142	-10	-6,6%

Fuente: Departamento de Inteligencia e Información Penitenciaria
Ministerio de Justicia y Paz

*Población al 31 de diciembre de 2017

Porcentaje de sobrepoblación carcelaria en México y Centroamérica

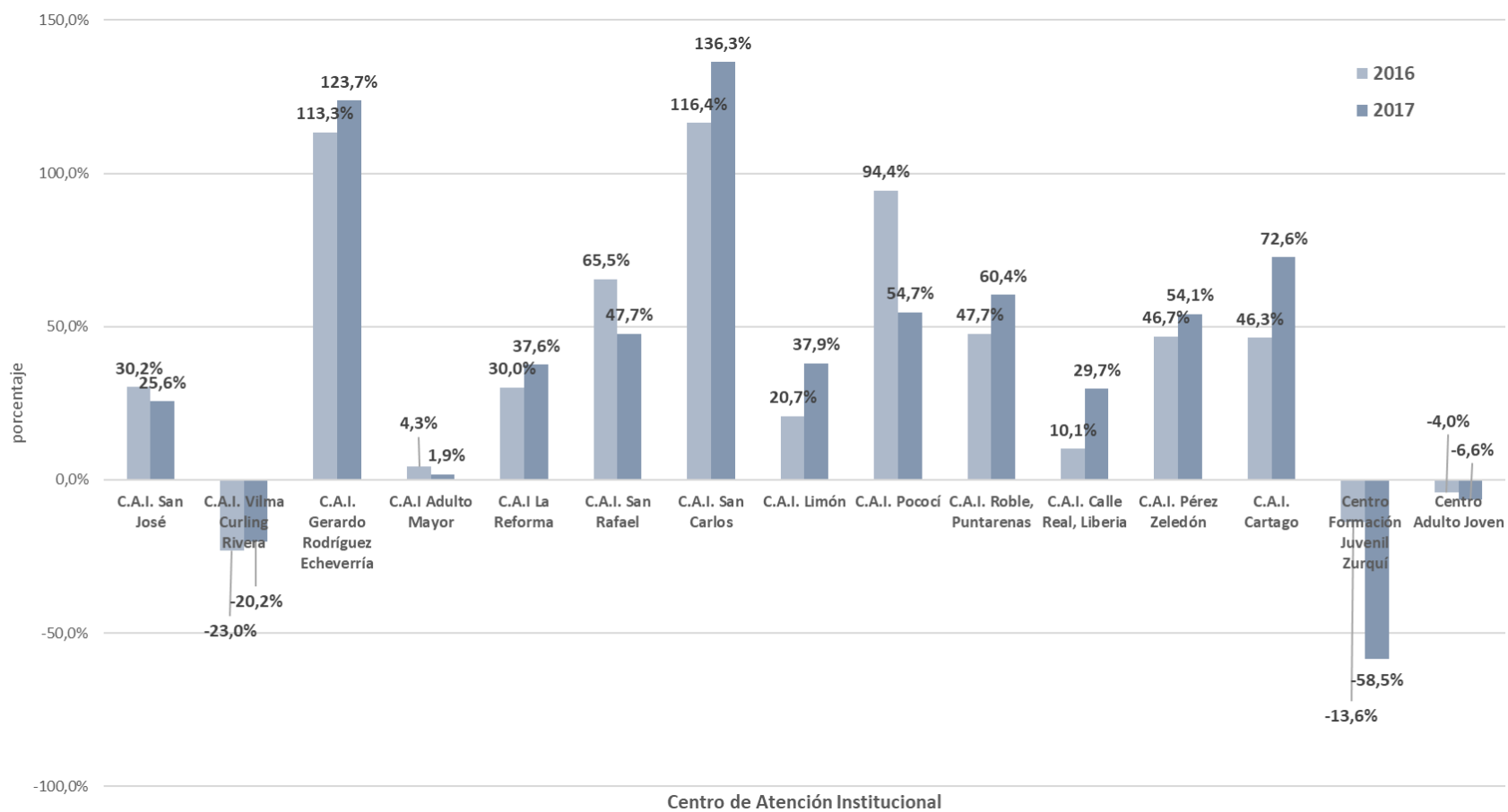
Belice	-25,9%
Costa Rica	46,2%
El Salvador	244,5%
Guatemala	246,5%
Honduras	71,7%
México	-3,4%
Nicaragua	209,1%
Panamá	9,1%

Fuente: World Prison Brief. <http://prisonstudies.org/>

Insight Crime. <https://www.insightcrime.org/investigations/prison-dilemma-letin-america-incubators-organized-crime>

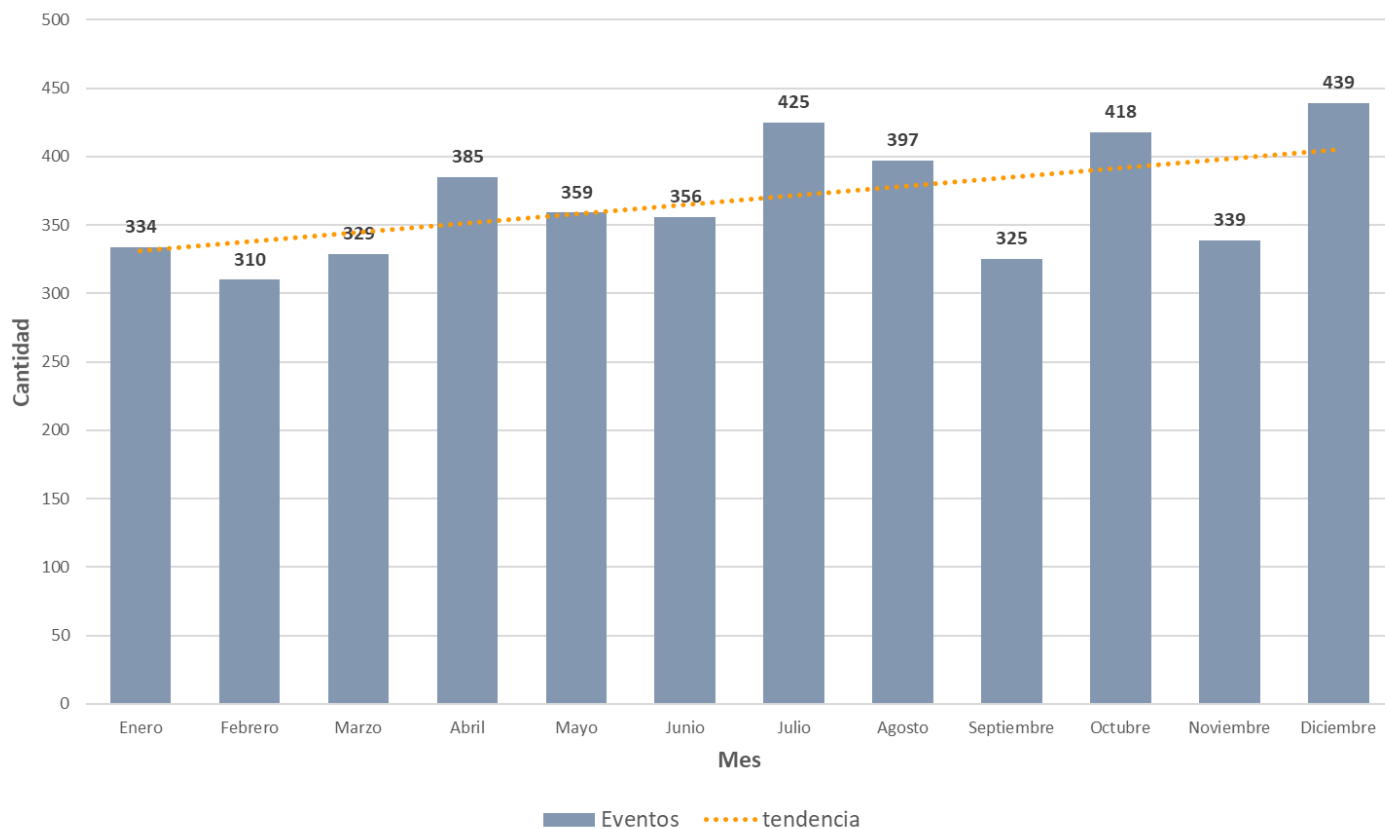
¹ Incluye población Penitenciaria del Nivel de Atención Institucional y Programa Penal Juvenil

Gráfico N° 1. Sobrepoblación relativa del Sistema Penitenciario, según Centro de Atención Institucional.
Comparativo 2016-2017

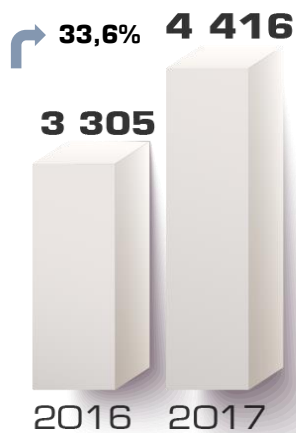


2. Eventos registrados por drogas

Gráfico N° 2. Eventos registrados por incautaciones de drogas en los Centros Penitenciarios de Nivel Institucional según mes de ocurrencia. Año 2017. N=4 416

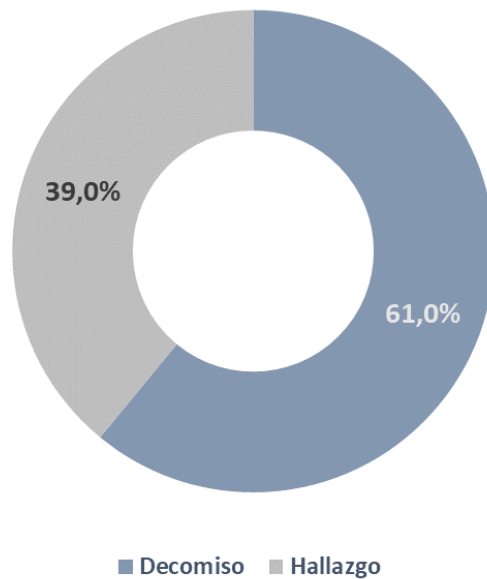


Fuente: PENSTAT. Instituto Costarricense sobre Drogas



Eventos por incautaciones de drogas

Gráfico N° 3. Eventos registrados por incautaciones de drogas en los Centros Penitenciarios de Nivel Institucional según tipo de evento. Año 2017



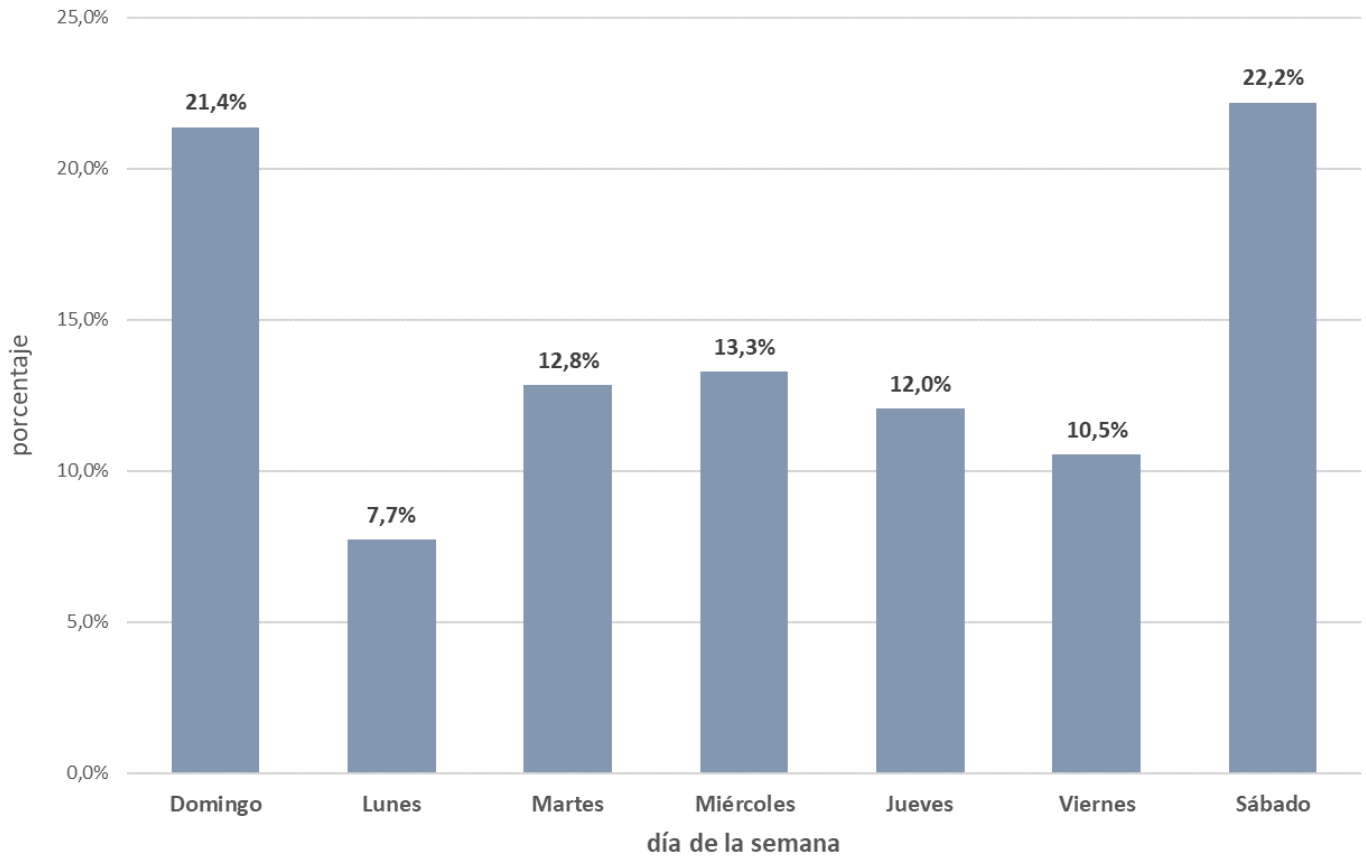
Fuente: PENSTAT. Instituto Costarricense sobre Drogas

Cuadro N° 2. Eventos registrados por incautaciones de drogas en los Centros Penitenciarios de Nivel Institucional según Centro Penal. Año 2017

Centro Penal	Frecuencia	Porcentaje
C.A.I. San Rafael: Centro de Atención Institucional Luís Paulino Mora Mora	456	10,3%
C.A.I. Gerardo Rodríguez Echeverría: Centro de Atención Institucional Gerardo Rodriguez E.	442	10,0%
C.A.I. San José: Centro de Atención Institucional de San José	437	9,9%
C.A.I. Pococí: Centro de Atención Institucional Carlos Luís Fallas	338	7,7%
C.A.I. La Reforma: Ámbito A (Mínima Contención)	332	7,5%
C.A.I. Roble, Puntarenas: Centro de Atención Institucional Puntarenas	317	7,2%
C.A.I. La Reforma: Ámbito C (Mediana Abierta)	280	6,3%
C.A.I. La Reforma: Ámbito B (Mínima Contención)	275	6,2%
C.A.I. La Reforma: Jefatura Seguridad	259	5,9%
C.A.I. Pérez Zeledón: Centro de Atención Institucional Antonio Bastida de Paz	171	3,9%
C.A.I. Limón: Centro de Atención Institucional Marcus Garvey	153	3,5%
C.A.I. Cartago: Centro de Atención Institucional Cartago	145	3,3%
C.A.I. San Carlos: Centro de Atención Institucional Nelso Mandela	134	3,0%
C.E. Adulto Joven: Centro Especializado Ofelia Vincenzi Peñaranda	134	3,0%
C.A.I. La Reforma: Ámbito F	131	3,0%
C.A.I. Calle Real, Liberia: Centro de Atención Institucional Liberia	107	2,4%
C.A.I. Vilma Curling Rivera Centro de Atención Institucional Vilma Curling Rivera	105	2,4%
C.A.I. La Reforma: Ámbito D (Mediana Cerrada)	97	2,2%
Centro de Formación Juvenil Zurquí	37	0,8%
C.A.I. La Reforma: Ámbito E (Máxima Seguridad Nueva)	33	0,7%
C.A.I. La Reforma: Pensiones	24	0,5%
C.A.I. La Reforma: Puesto 7	9	0,2%
Total	4 416	100,0%

Fuente: PENSTAT. Instituto Costarricense sobre Drogas

Gráfico N° 4. Eventos registrados por incautaciones de drogas en los Centros Penitenciarios de Nivel Institucional según día de ocurrencia. Año 2017



Nota: Días de visita regular: sábados y domingos

Fuente: PENSTAT. Instituto Costarricense sobre Drogas

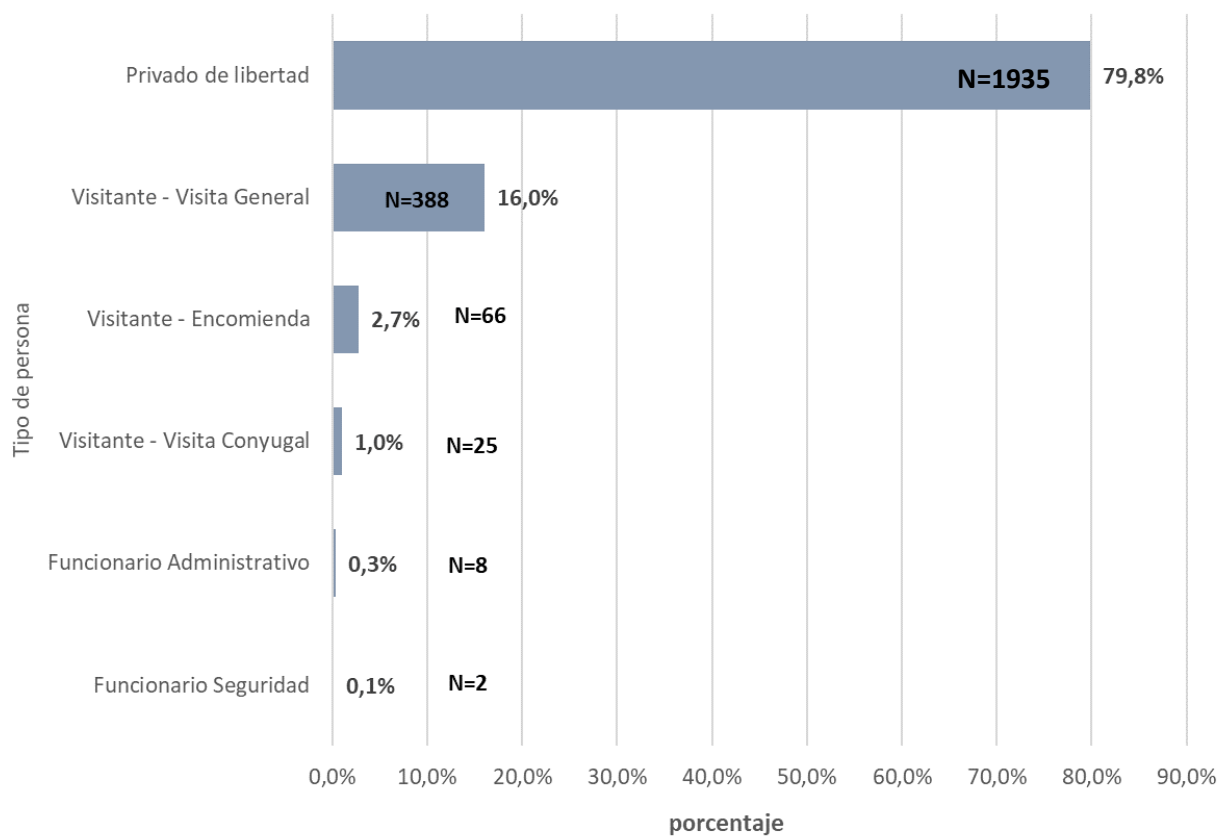
Cuadro N° 3. Eventos registrados por incautaciones de drogas en los Centros Penitenciarios de Nivel Institucional según Centro Penitenciario por día de ocurrencia. Año 2017

Centro Penal	Domingo	Lunes	Martes	Miércoles	Jueves	Viernes	Sábado	Total
C.A.I. San Rafael: Centro de Atención Institucional Luís Paulino Mora Mora	88	33	65	60	78	51	81	456
C.A.I. Gerardo Rodríguez Echeverría: Centro de Atención Institucional Gerardo Rodríguez E.	114	22	46	52	25	27	156	442
C.A.I. San José: Centro de Atención Institucional de San José	75	54	55	65	54	59	75	437
C.A.I. Pococí: Centro de Atención Institucional Carlos Luís Fallas	72	37	25	36	65	59	44	338
C.A.I. Roble, Puntarenas: Centro de Atención Institucional Puntarenas	46	32	86	42	36	33	42	317
C.A.I La Reforma (Total)	333	80	217	216	128	120	346	1440
C.A.I. La Reforma: Ámbito A (Mínima Contención)	55	21	83	73	27	36	37	332
C.A.I. La Reforma: Ámbito C (Mediana Abierta)	51	3	35	48	40	26	77	280
C.A.I. La Reforma: Ámbito B (Mínima Contención)	36	16	63	39	27	24	70	275
C.A.I. La Reforma: Jefatura Seguridad	114	2	5	5	8	11	114	259
C.A.I. La Reforma: Ámbito F	51	21	6	20	1	7	25	131
C.A.I. La Reforma: Ámbito D (Mediana Cerrada)	15	11	17	21	12	7	14	97
C.A.I. La Reforma: Ámbito E (Máxima Seguridad Nueva)	4	1	2	4	11	7	4	33
C.A.I. La Reforma: Pensiones	4	2	5	4	2	2	5	24
C.A.I. La Reforma: Puesto 7	3	3	1	2				9
C.A.I. Pérez Zeledón: Centro de Atención Institucional Antonio Bastida de Paz	32	8	6	30	44	14	37	171
C.A.I. Limón: Centro de Atención Institucional Marcus Garvey	59	15	7	17	9	18	28	153
C.A.I. Cartago: Centro de Atención Institucional Cartago	25	15	3	3	16	29	54	145
C.A.I. San Carlos: Centro de Atención Institucional Nelso Mandela	32	9	11	9	30	7	36	134
C.E. Adulto Joven: Centro Especializado Ofelia Vincenzi Peñaranda	21	20	22	20	18	18	15	134
C.A.I. Calle Real, Liberia: Centro de Atención Institucional Liberia	23	8	8	23	12	13	20	107
C.A.I. Vilma Curling Rivera Centro de Atención Institucional Vilma Curling Rivera	18	7	15	11	11	13	30	105
Centro de Formación Juvenil Zurquí	6	1	1	3	6	4	16	37
Total	944	341	567	587	532	465	980	4 416

Fuente: PENSTAT. Instituto Costarricense sobre Drogas

3. Cantidad de decomisos de droga

Gráfico N° 5. Decomisos registrados por drogas según tipo de persona. Año 2017
N=2424



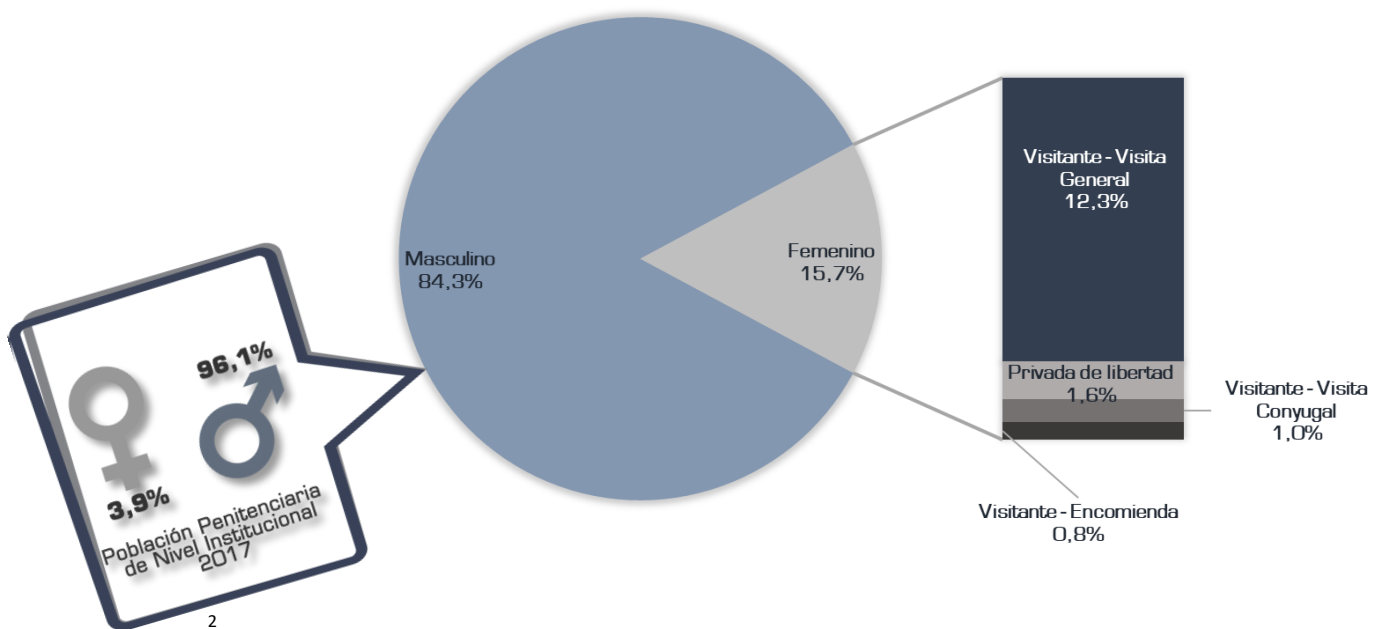
Fuente: PENSTAT. Instituto Costarricense sobre Drogas

Cuadro N° 4. Distribución de personas relacionadas con decomisos por droga en los Centros Penitenciarios de Nivel Institucional según sexo. Año 2017

Sexo	Frecuencia	Porcentaje
Femenino	380	15,7%
Masculino	2044	84,3%
Total general	2424	100%

Fuente: PENSTAT. Instituto Costarricense sobre Drogas

Gráfico N° 6. Distribución de personas relacionadas con decomisos por droga en los Centros Penitenciarios de Nivel Institucional según sexo. Año 2017



Fuente: PENSTAT. Instituto Costarricense sobre Drogas

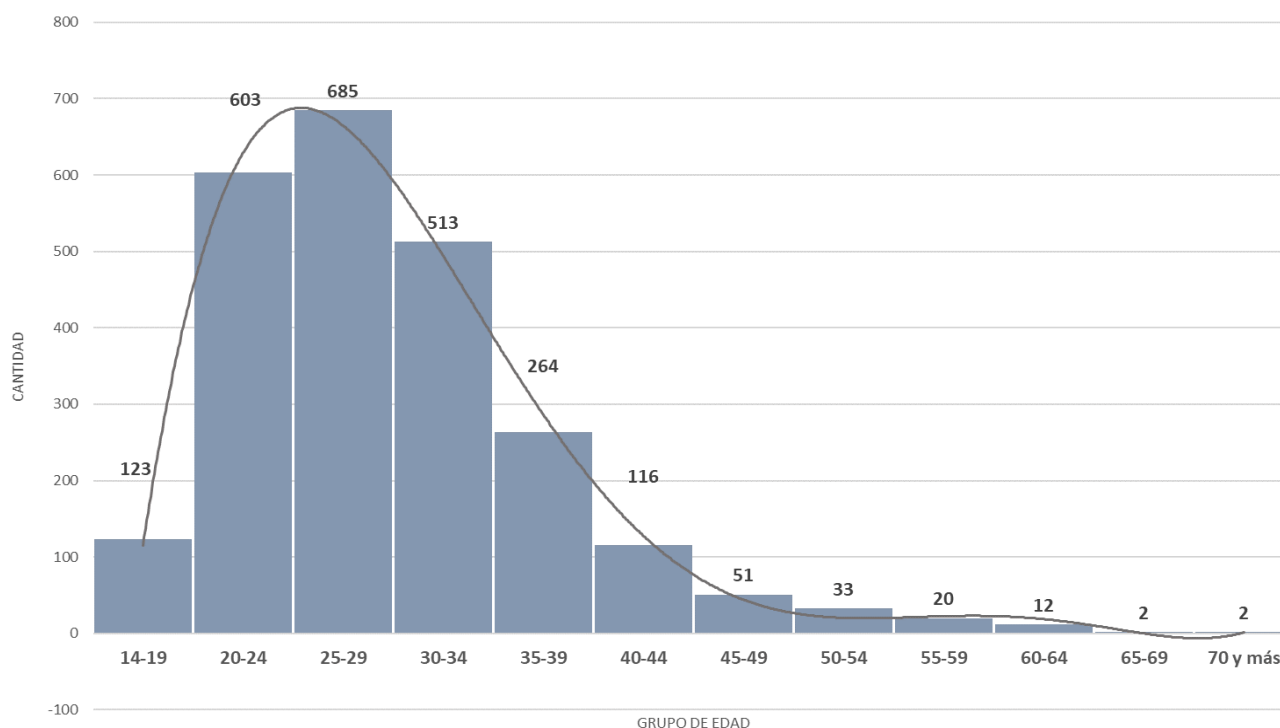
² Dirección General de Adaptación Social. Informe Trimestral de población penitenciaria Octubre-Diciembre 2017. Datos al 31 de diciembre de 2017

Cuadro N° 5. Cantidad de personas relacionadas con decomisos por droga en los Centros Penitenciarios de Nivel Institucional según tipo de persona por sexo. Año 2017

Tipo de Persona	Sexo		Total
	Femenino	Masculino	
Funcionario Administrativo	0	8	8
Funcionario Seguridad	0	2	2
Privado de libertad	39	1 896	1 935
Visitante - Encomienda	19	47	66
Visitante - Visita Conyugal	24	1	25
Visitante - Visita General	298	90	388
Total	380	2 044	2 424

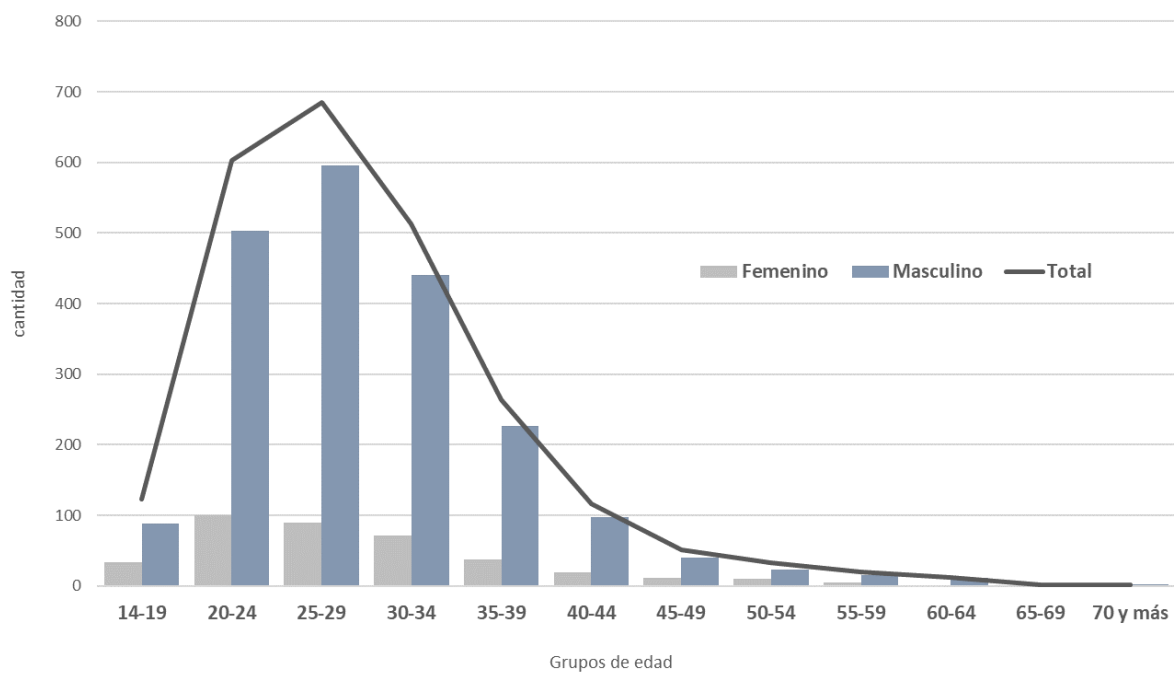
Fuente: PENSTAT. Instituto Costarricense sobre Drogas

Gráfico N° 7. Distribución de personas relacionadas con decomisos por droga en los Centros Penitenciarios de Nivel Institucional según grupo de edad. Año 2017 (cifras absolutas)



Fuente: PENSTAT. Instituto Costarricense sobre Drogas

Gráfico N° 8. Distribución de personas relacionadas con decomisos por droga en los Centros Penitenciarios de Nivel Institucional según grupo de edad por sexo. Año 2017



Fuente: PENSTAT. Instituto Costarricense sobre Drogas

Cuadro N° 6. Cantidad de personas relacionadas con decomisos por droga en los Centros Penitenciarios de Nivel Institucional según nacionalidad. Año 2017

País de Nacimiento	Frecuencia	Porcentaje
Costa Rica	2178	89,9%
Nicaragua	215	8,9%
Colombia	16	0,7%
Panamá	4	0,2%
Cuba	2	0,1%
Lituania	2	0,1%
Belice	1	0,0%
Canadá	1	0,0%
El Salvador	1	0,0%
Guatemala	1	0,0%
Honduras	1	0,0%
Jamaica	1	0,0%
Nepal	1	0,0%
Total	2 424	100,0%

Fuente: PENSTAT. Instituto Costarricense sobre Drogas

4. Tipos y cantidades de drogas incautadas

Cuadro N° 7. Cantidad de droga decomisada en los Centros Penitenciarios según tipo de droga. Comparativo 2016-2017

Tipo de droga	2016	2017	Diferencia
Cocaína (kg)	24,9	36,8	11,9
Crack (piedras)	38 006	44 989	6 983
Marihuana (kg)	130,6	178,0	47,5
LSD (dietilamida de ácido lisérgico) (g)	0,01	29,8	29,8
Éxtasis (dosis)	-	8	-

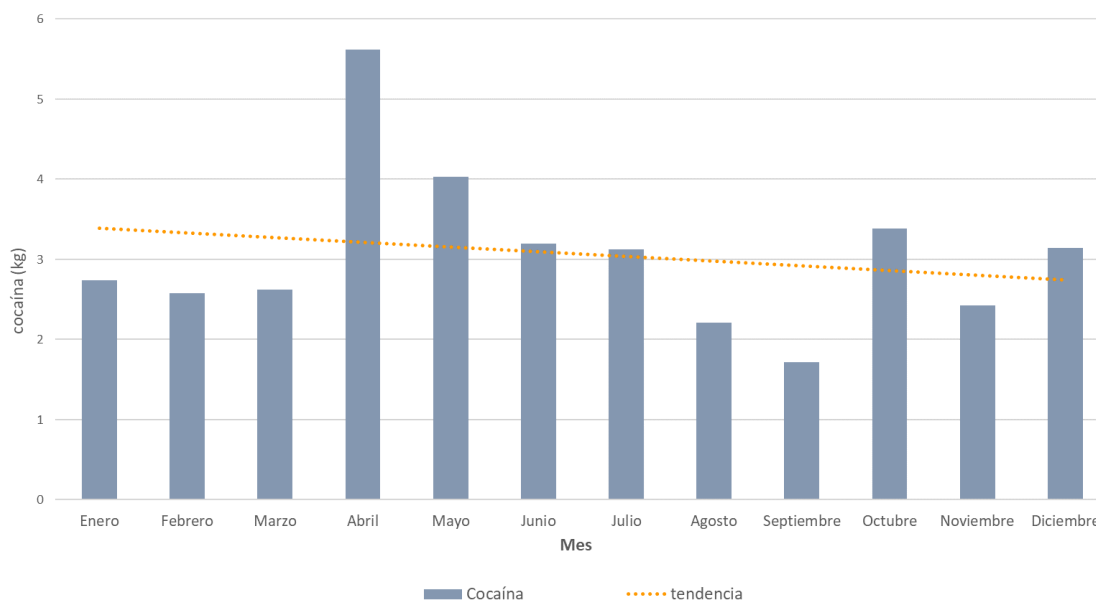
Fuente: PENSTAT. Instituto Costarricense sobre Drogas

Cuadro N° 8. Cantidad decomisada de drogas en los Centros Penitenciarios según tipo de droga, por tipo de evento.
Año 2017

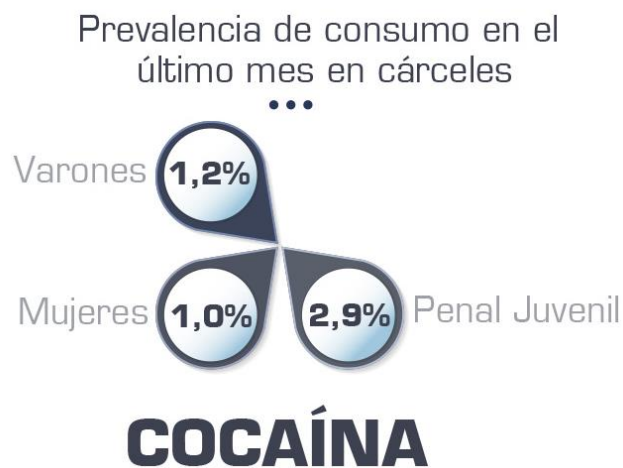
Tipo de evento	Cocaína (kg)		Crack(piedras)		Marihuana (kg)		LSD (g)		Éxtasis (dosis)	
	absoluto	%	absoluto	%	absoluto	%	absoluto	%	absoluto	%
Decomiso	31,2	84,7%	21 069	46,8%	123,2	69,2%	29,8	100,0%	3	37,5%
Hallazgo	5,6	15,3%	23 920	53,2%	54,8	30,8%	0	0,0%	5	62,5%
Total	36,8	100%	44 989	100%	178,0	100%	29,8	100%	8	100%

Fuente: PENSTAT. Instituto Costarricense sobre Droga

Gráfico N° 9. Cantidad de cocaína³ decomisada en los Centros Penitenciarios según mes. Año 2017
(cifras en kg)



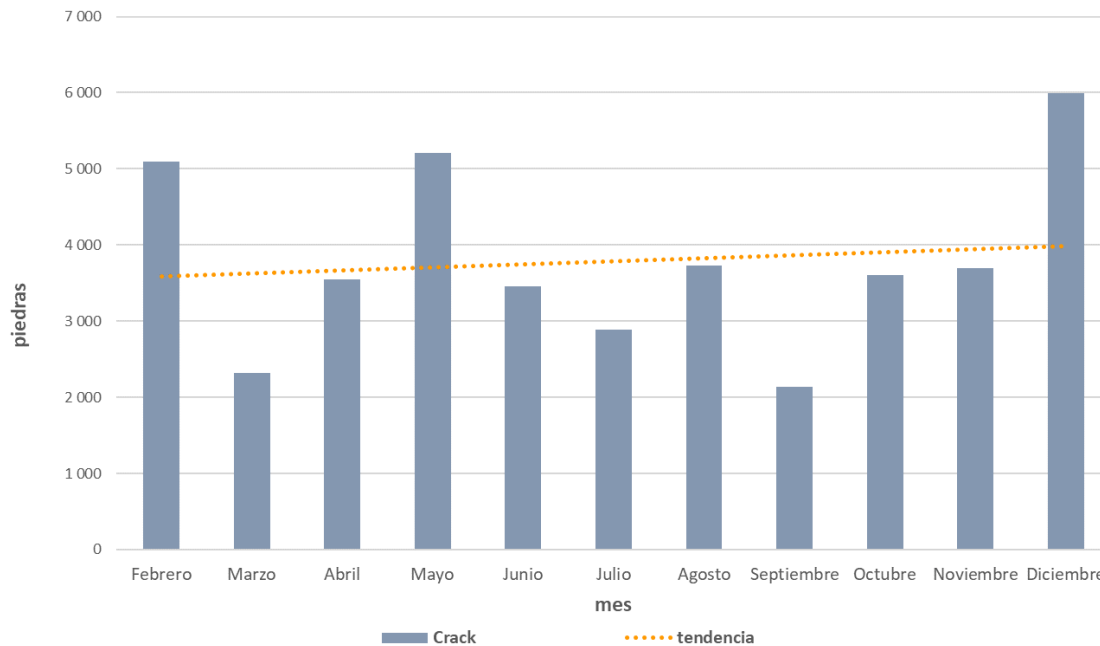
Fuente: PENSTAT. Instituto Costarricense sobre Drogas



³ Indicadores de prevalencia tomados de: ICD. Relación entre el delito y el consumo de drogas en mujeres sentenciadas en el Centro Penal Buen Pastor 2014.

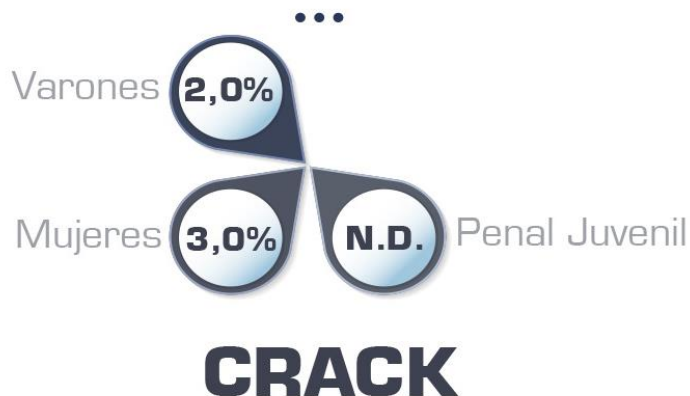
ICD. Consumo de drogas y relación droga/delito en el Sistema Penitenciario Nacional para hombres adultos en condición de sentenciados 2015.

Gráfico N° 10. Cantidad de piedras⁴ de crack decomisado en los Centros Penitenciarios según mes. Año 2017



Fuente: PENSTAT. Instituto Costarricense sobre Drogas

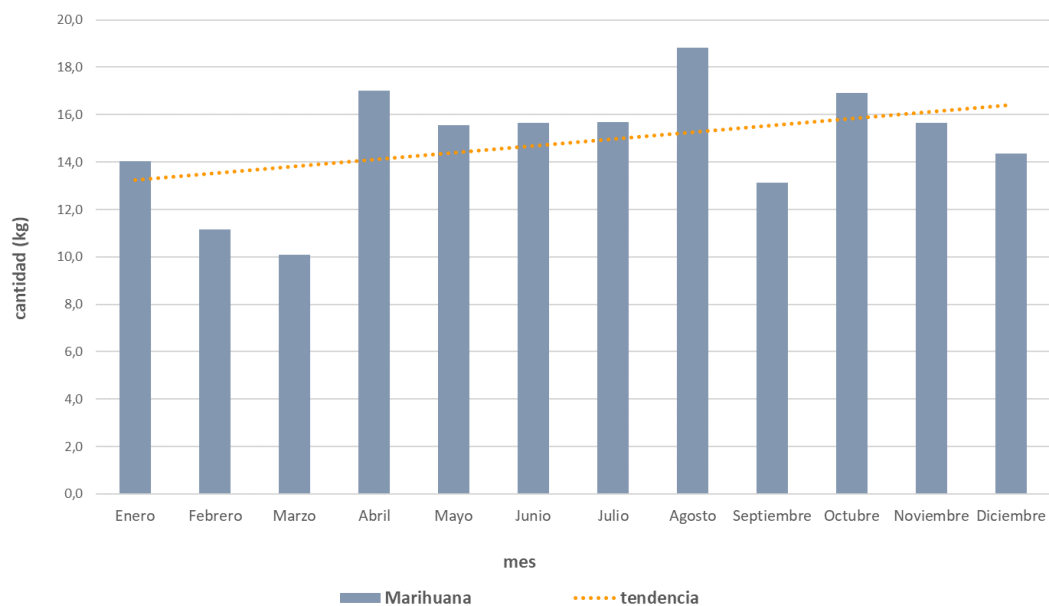
Prevalencia de consumo en el último mes en cárceles



⁴ Indicadores de prevalencia de consumo tomados de: ICD. Relación entre el delito y el consumo de drogas en mujeres sentenciadas en el Centro Penal Buen Pastor 2014.

ICD. Consumo de drogas y relación droga/delito en el Sistema Penitenciario Nacional para hombres adultos en condición de sentenciados 2015.

Gráfico N° 11. Cantidad de marihuana⁵ decomisada en los Centros Penitenciarios según mes. Año 2016 (cifras en kg)



Fuente: PENSTAT. Instituto Costarricense sobre Drogas

Prevalencia de consumo en el último mes en cárceles



MARIHUANA

⁵ Indicadores de prevalencia tomados de: ICD. Relación entre el delito y el consumo de drogas en mujeres sentenciadas en el Centro Penal Buen Pastor 2014.

ICD. Consumo de drogas y relación droga/delito en el Sistema Penitenciario Nacional para hombres adultos en condición de sentenciados 2015.

5. Tasas por cada 100 privados de libertad

Cuadro N° 9. Tasa de incautación de marihuana por cada 100 privados de libertad, según centro. 2017

Centro Penal	marihuana (kg)	población	Tasa/100 pdl
C.A.I. San Rafael: Centro de Atención Institucional Luís Paulino Mora Mora	16,0	1040	1,5
C.A.I. Gerardo Rodríguez Echeverría: Centro de Atención Institucional Gerardo Rodríguez E.	22,4	1197	1,9
C.A.I. San José: Centro de Atención Institucional de San José	11,7	839	1,4
C.A.I. Pococí: Centro de Atención Institucional Carlos Luís Fallas	15,8	1253	1,3
C.A.I. Roble, Puntarenas: Centro de Atención Institucional Puntarenas	21,2	959	2,2
C.A.I La Reforma (Total)	62,3	3120	2,0
C.A.I. Pérez Zeledón: Centro de Atención Institucional Antonio Bastida de Paz	7,4	1254	0,6
C.A.I. Limón: Centro de Atención Institucional Marcus Garvey	4,1	673	0,6
C.A.I. Cartago: Centro de Atención Institucional Cartago	5,9	511	1,1
C.A.I. San Carlos: Centro de Atención Institucional Nelso Mandela	5,0	820	0,6
C.E. Adulto Joven: Centro Especializado Ofelia Vincenzi Peñaranda	0,9	142	0,6
C.A.I. Calle Real, Liberia: Centro de Atención Institucional Liberia	2,7	1154	0,2
C.A.I. Vilma Curling Rivera Centro de Atención Institucional Vilma Curling Rivera	2,5	528	0,5
Centro de Formación Juvenil Zurquí	0,3	98	0,3
Total	178,0	13 588	1,3

Fuente: PENSTAT. Instituto Costarricense sobre Drogas

Cuadro N° 10. Tasa de incautación de crack por cada 100 privados de libertad, según centro. 2017

Centro Penal	crack (piedras)	población	Tasa/100 pdl
C.A.I. San Rafael: Centro de Atención Institucional Luís Paulino Mora Mora	4 037	1040	388,2
C.A.I. Gerardo Rodríguez Echeverría: Centro de Atención Institucional Gerardo Rodríguez E.	2 446	1197	204,3
C.A.I. San José: Centro de Atención Institucional de San José	1 928	839	229,8
C.A.I. Pococí: Centro de Atención Institucional Carlos Luís Fallas	2 995	1253	239,0
C.A.I. Roble, Puntarenas: Centro de Atención Institucional Puntarenas	6 843	959	713,6
C.A.I La Reforma (Total)	19 372	3120	620,9
C.A.I. Pérez Zeledón: Centro de Atención Institucional Antonio Bastida de Paz	932	1254	74,3
C.A.I. Limón: Centro de Atención Institucional Marcus Garvey	113	673	16,8
C.A.I. Cartago: Centro de Atención Institucional Cartago	759	511	148,6
C.A.I. San Carlos: Centro de Atención Institucional Nelso Mandela	4 264	820	520,0
C.A.I. Calle Real, Liberia: Centro de Atención Institucional Liberia	823	1154	71,3
C.A.I. Vilma Curling Rivera Centro de Atención Institucional Vilma Curling Rivera	277	528	52,4
Centro de Formación Juvenil Zurquí	200	98	204,1
Total	44 989	13 446	334,6

Fuente: PENSTAT. Instituto Costarricense sobre Drogas

Cuadro N° 11. Tasa de incautación de cocaína por cada 100 privados de libertad, según centro. 2017

Centro Penal	cocaína (kg)	población	Tasa/100 pdl
C.A.I. San Rafael: Centro de Atención Institucional Luís Paulino Mora Mora	5,2	1040	0,5
C.A.I. Gerardo Rodríguez Echeverría: Centro de Atención Institucional Gerardo Rodriguez E.	3,8	1197	0,3
C.A.I. San José: Centro de Atención Institucional de San José	1,1	839	0,1
C.A.I. Pococí: Centro de Atención Institucional Carlos Luís Fallas	1,2	1253	0,1
C.A.I. Roble, Puntarenas: Centro de Atención Institucional Puntarenas	1,0	959	0,1
C.A.I La Reforma (Total)	21,5	3120	0,7
C.A.I. Pérez Zeledón: Centro de Atención Institucional Antonio Bastida de Paz	0,0	1254	0,0
C.A.I. Limón: Centro de Atención Institucional Marcus Garvey	0,2	673	0,0
C.A.I. Cartago: Centro de Atención Institucional Cartago	0,2	511	0,0
C.A.I. San Carlos: Centro de Atención Institucional Nelso Mandela	1,3	820	0,2
C.E. Adulto Joven: Centro Especializado Ofelia Vincenzi Peñaranda	0,0	142	0,0
C.A.I. Calle Real, Liberia: Centro de Atención Institucional Liberia	0,9	1154	0,1
C.A.I. Vilma Curling Rivera Centro de Atención Institucional Vilma Curling Rivera	0,3	528	0,1
Centro de Formación Juvenil Zurquí	0,0	98	0,0
Total	36,8	13 588	0,3

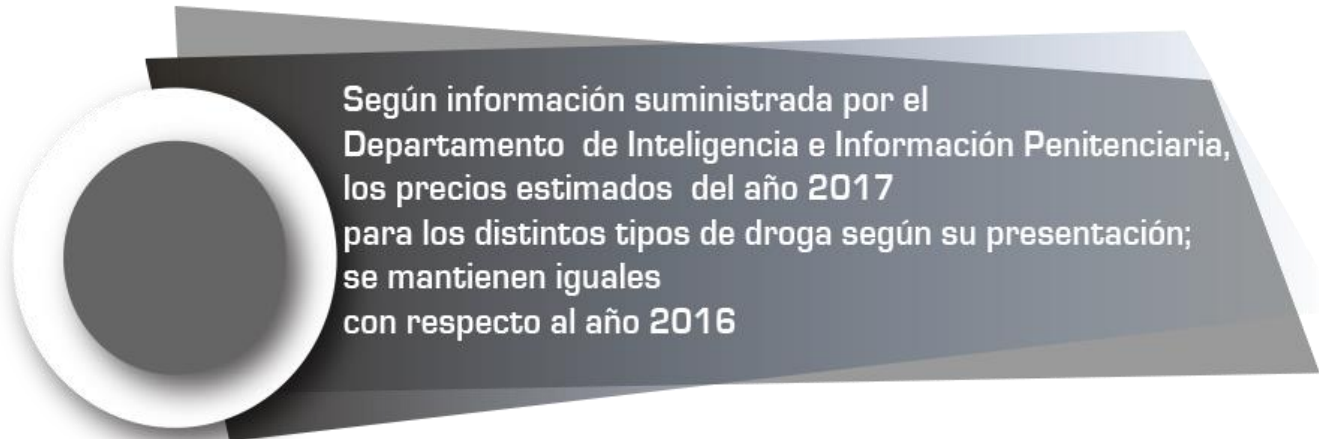
Fuente: PENSTAT. Instituto Costarricense sobre Drogas

6. Valor estimado (en colones) según el volumen y tipo de droga

Cuadro N° 12. Precios de drogas en centros penitenciarios, según tipo de droga y presentación
(cifras en colones)

Tipo de droga y presentación	Precio
Marihuana	
puchos (0,5 g)	₡1 000
cigarrillos (0,5 g)	₡1 000
tocola (0,25g)	₡500
Cocaína	
puntas (0,25g)	₡5 000
Crack	
piedras (0,15g)	₡1 000
Éxtasis	
dosis	₡6 000
Heroína	
g	₡11 000

Fuente: Departamento de Inteligencia e Información Penitenciaria
Dirección General de Adaptación Social



Según información suministrada por el Departamento de Inteligencia e Información Penitenciaria, los precios estimados del año 2017 para los distintos tipos de droga según su presentación; se mantienen iguales con respecto al año 2016

Cuadro N° 13. Valor económico de las drogas incautadas en los Centros Penitenciarios, según tipo de droga, tipo de presentación y precio. Año 2017 (cifras en colones)

Tipo de droga y presentación	Precio (₡)	cantidad incautada	Costo total (₡)
Marihuana			
cigarrillos (0,5 g)	₡1 000	356 093	₡356 092 520
Cocaína			
puntas (0,25g)	₡5 000	147 176	₡735 877 800
Crack			
piedras (0,15g)	₡1 000	44 989	₡44 989 333
Éxtasis			
dosis	₡6 000	8	₡48 000
Total			₡1 137 007 653

Elaboración propia.

Con información de la Dirección General de Adaptación Social y el PENSTAT (ICD)

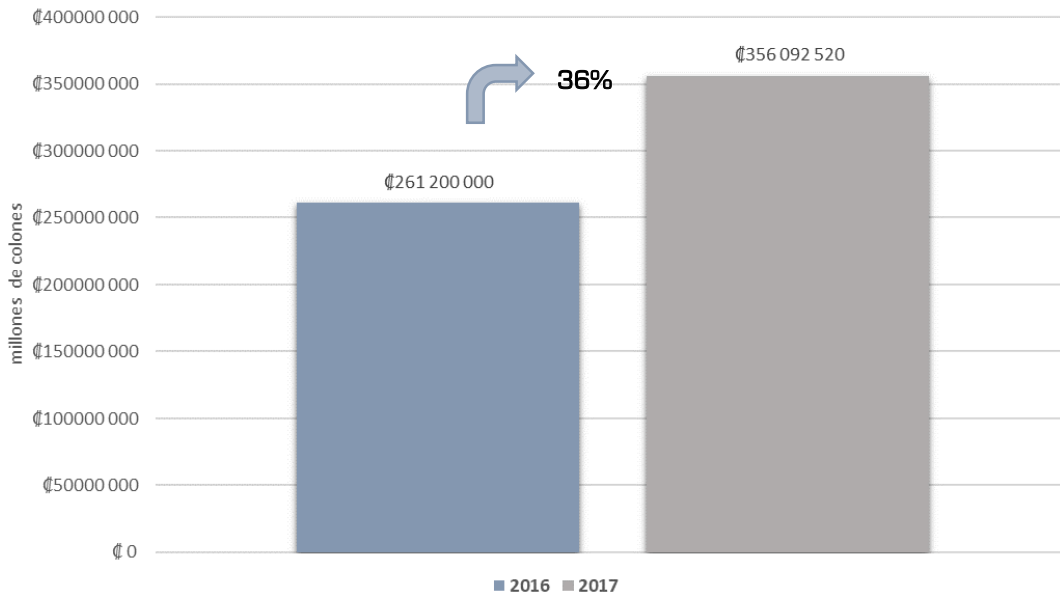
Cuadro N° 14. Valor económico de las drogas incautadas en los Centros Penitenciarios, según tipo de droga, tipo de presentación y precio. Comparativo 2016-2017
[cifras en colones]

Tipo de droga y presentación	Precio (₡)	2016		2017		Diferencia
		cantidad incautada	Costo total (₡)	cantidad incautada	Costo total (₡)	
Marihuana						
cigarrillos (0,5 g)	₡1 000	261 200	₡261 200 000	356 093	₡356 092 520	₡94 892 520
Cocaína						
puntas (0,25g)	₡5 000	99 600	₡498 000 000	147 176	₡735 877 800	₡237 877 800
Crack						
piedras (0,15g)	₡1 000	38 006	₡38 006 000	44 989	₡44 989 333	₡6 983 333
Éxtasis						
dosis	₡6 000	-	-	8	₡48 000	-
Total			₡797 206 000		₡1 137 007 653	₡339 801 653

Elaboración propia.

Con información de la Dirección General de Adaptación Social y el PENSTAT (ICD)

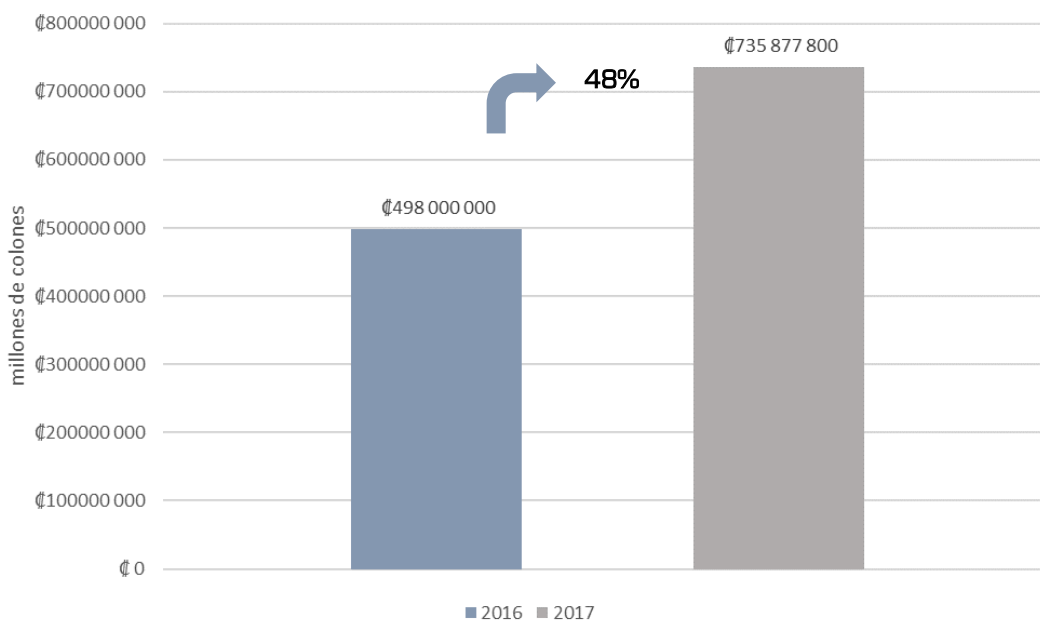
Gráfico N° 12. Valor total de las incautaciones de marihuana, según año.
Cifras en colones



^{a/} Cigarrillo marihuana (0,5g) = ₡1 000

Fuente: Elaboración propia con información de la Dirección General de Adaptación Social y PENSTAT(ICD)

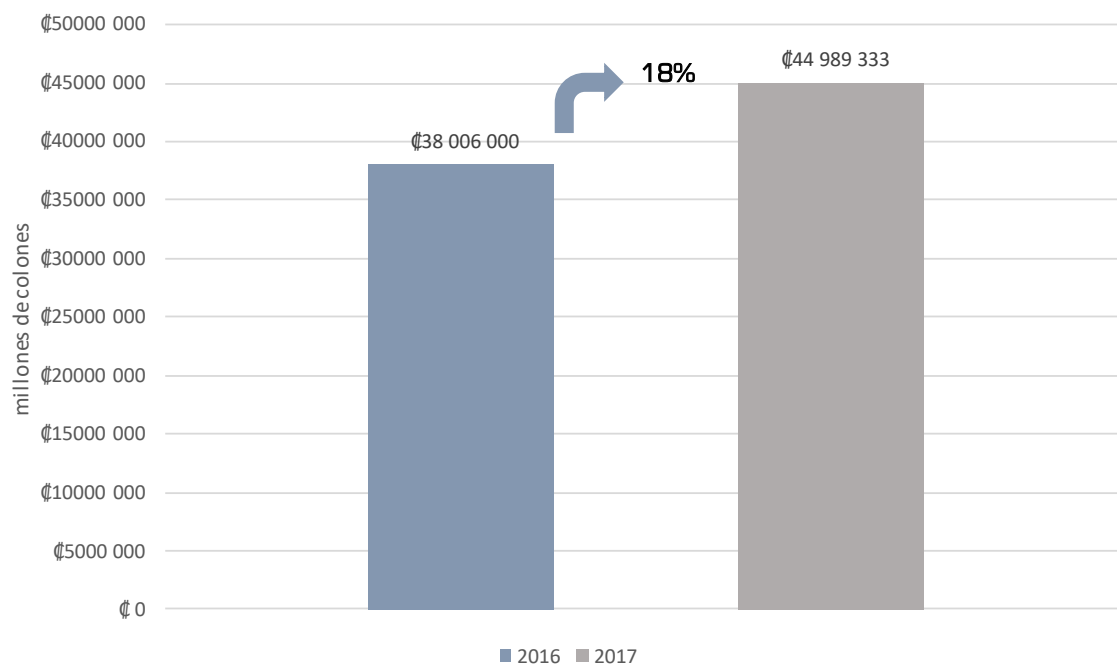
Gráfico N° 13. Valor total de las incautaciones de cocaína, según año.
Cifras en colones



^{b/} Punta cocaína (0,25g) = ₡5 000

Fuente: Elaboración propia con información de la Dirección General de Adaptación Social y PENSTAT(ICD)

Gráfico N° 14. Valor total de las incautaciones de crack, según año.
Cifras en colones



b/ Piedra crack (0,15g) = ₡1 000

Fuente: Elaboración propia con información de la Dirección General de Adaptación Social y PENSTAT(ICD)



**Unidad de Información y Estadística Nacional sobre Drogas
Instituto Costarricense sobre Drogas**

© 2018

Más información:

<https://www.icd.go.cr>